

# Complexe immobilier 8400 Winterthur

Rénovation



SCAN ME



## Composants du système

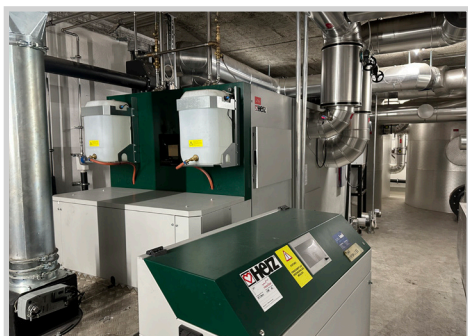
2x Herz Biofire 800 & 600 kW, filtres Oekosolve, volume d'accumulation 4x 6 800 l

## Description du projet

Remplacement du chauffage à mazout par un chauffage à pellets

## Local de stockage et transport du combustible

Local de stockage 4 x (1 silo = 5,50 x 4,00 m) (volume de stockage : environ 200 m<sup>3</sup> net) Extraction de silo par vis sans fin



## Particularités

Les granulés sont acheminés depuis quatre silos vers les deux chaudières. Les silos sont remplis par camions depuis l'extérieur, à l'entrée du parking souterrain, à l'aide de raccords.

