

Überbauung 8400 Winterthur

Sanierung



SCAN ME



Systemkomponenten

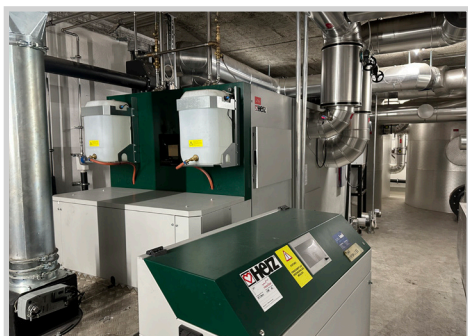
2x Herz Biofire 800 & 600 kW, Oekosolve Filter, Speichervolumen 4x 6'800 l

Projektbeschreibung

Austausch von Ölheizung zu Pelletheizung

Lagerraum und Brennstofftransport

Lagerraum 4 x (1 Silo= 5.50 x4.00 m) (Lagervolumen: Netto ca.200 m³)
Schneckenaustragung



Besonderes

Pellets werden von vier Silos in die zwei Heizkessel geleitet
Silos werden von aussen, bei der Einfahrt in die Tiefgarage, über Stützen per LKW befüllt

